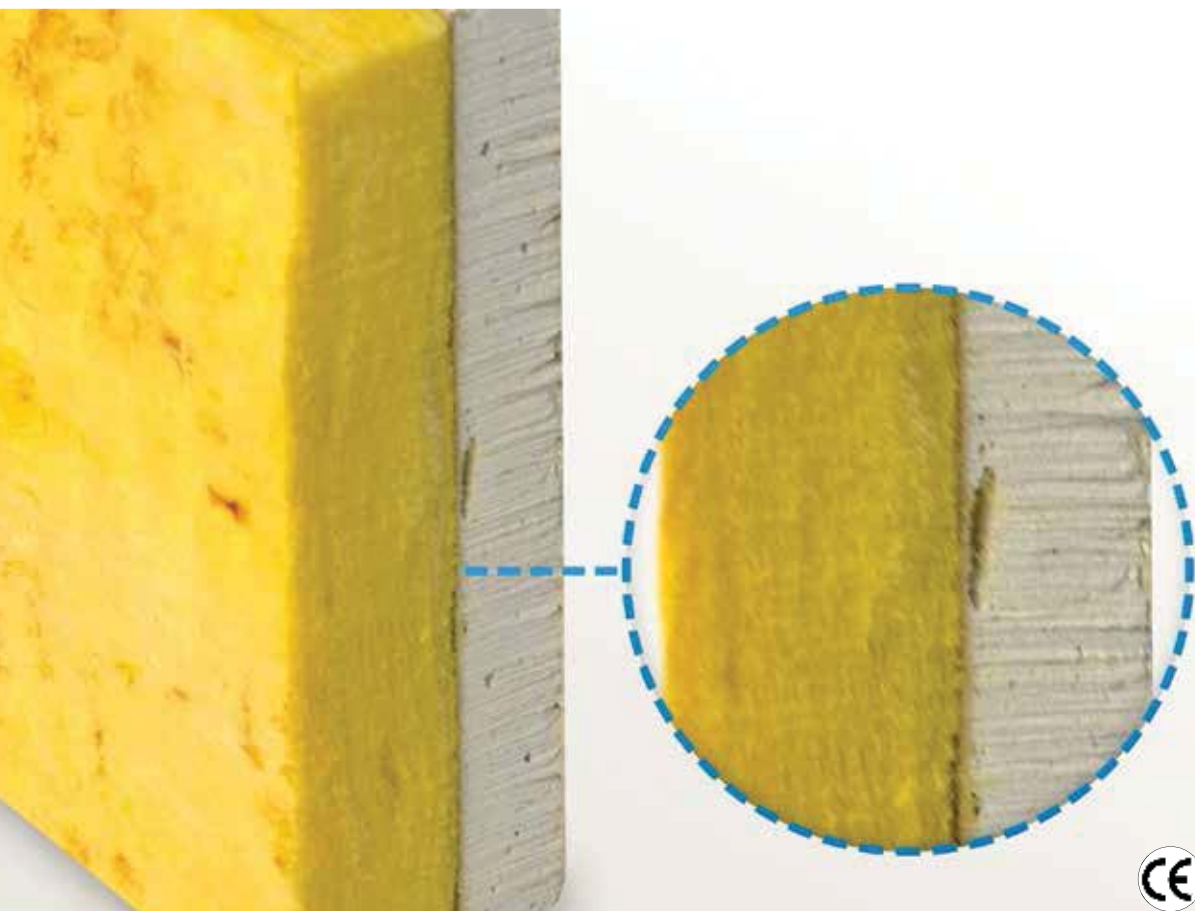


# K-TERM WOOL



Lastra in gesso rivestito accoppiata con un pannello isolante in lana di vetro (LDV), in spessore variabile.

Isolamento termo-acustico di pareti in muratura perimetrali e divisorie, trovano ideale collocazione in tutta l'edilizia d'interni, sia nell'ambito della nuova costruzione che della ristrutturazione. L'impiego della barriera al vapore (alluminio) è consigliato dove sia necessario impedire l'umidità ascendente e la propagazione orizzontale del vapore acqueo.



## APPLICAZIONI



PAVIMENTO



CONTRO-SOFFITTI



TETTO



PARETE



IMPIANTI IN GENERALE

## CARATTERISTICHE TECNICHE

Dimensioni lastra standard	1200 x 3000 x 9,5 / 12,5 mm
Cartongesso idro	1200 x 3000 x 12,5 mm
Cartongesso con barriera al vapore (alluminio)	1200 x 3000 x 9,5 / 12,5 mm
Reazione al fuoco dell'isolante norma EN13501-1	Euroclasse A1
Reazione al fuoco del cartongesso norma EN13501-1	A2-S1,d0
Resistenza alla diffusione del vapore acqueo dell'isolante norma EN 12086	$\mu = 1$
Resistenza alla diffusione del vapore acqueo del cartongesso norma EN 10456	$\mu = 10$
Indice d'isolamento pannello calcolato	Rw = 25 dB

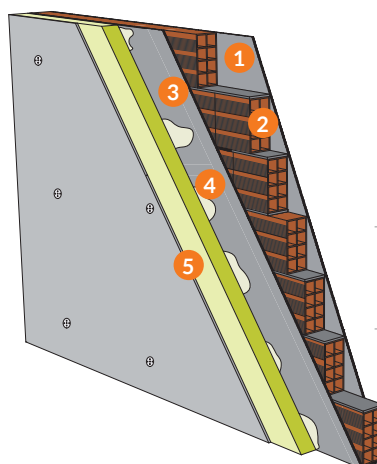
Spessore lastre	Spessore isolante	Resistenza termica m <sup>2</sup> K / W	Lastre per pallet	Mq per pallet
9,5 / 12,5	20 mm	0,890 / 0,905	37 / 34	133,2 / 122,4
9,5 / 12,5	30 mm	1,203 / 1,218	28 / 26	100,8 / 93,6
9,5 / 12,5	40 mm	1,515 / 1,529	22 / 21	79,2 / 75,6
9,5 / 12,5	50 mm	1,828 / 1,842	19 / 18	68,4 / 64,8
12,5	60 mm	2,155	16	57,6
12,5	70 mm	2,469	14	50,4
12,5	80 mm	2,778	12	43,2
12,5	90 mm	3,096	11	39,6
12,5	100 mm	3,401	10	36

## CONDUTTIVITÀ TERMICA

Spessore mm	LDV										CARTONGESSO	
	20	30	40	50	60	70	80	90	100	9,5	12,5	
W/mK	0,032	0,032	0,032	0,032	0,032	0,032	0,032	0,032	0,032	0,032	0,21	0,21

## MESSA IN OPERA (PLACCAGGIO)

Applicare mediante incollaggio la speciale lastra **K-Term Wool** su muratura esistente, il collante a base cementizia deve essere applicato in strisce di larghezza 10-15 cm ed interasse 30 cm, applicare dei mucchi di colla sulle strisce ad interasse di 40 cm, la superficie di supporto non deve presentare tracce di polvere, grasso, umidità, né dislivelli superiori ai 20 mm, fissare tra le giunture con tasselli da cappotto, stuccatura e finitura.



- 1 Intonaco 15 mm
- 2 Blocco forato 120 mm
- 3 Intonaco 15 mm
- 4 Collante a base di gesso
- 5 K-Term Wool 42,5 mm

Bonifica acustica su blocco forato

120 mm

Indice di isolamento calcolato

Rw = 53 dB

Consigliabile uso seconda lastra Gypsoblu incremento più 2dB.

**NEKSO srl**

Via Martiri delle Foibe, 11  
35019 Onara di Tombolo (PD)  
Tel. + 39 049 5797999  
Fax +39 049 9364642  
www.nekso.it info@nekso.it